

LIUKUESTETUOTTEIDEN ASENNUSOHJE



PROFIILIN SAHAUS

Sahaukseen voi käyttää kuvio- tai puukkosahaa kun käytetään lasikuidulle tarkoitettua terää. Molemmille sahoille on tällaista terää saatavilla. Kulmahiomakoneella leikkaus onnistuu kivi- tai timanttiterällä.

Sirkkelillä sahattaessa on hyvä käyttää timanttiterää.

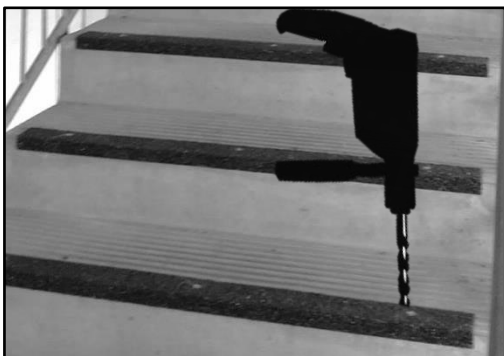
Käytä aina sahatessa hengityksensuojainta sekä suojalaseja



ASENNUS PUU- JA BETONIPINNOILLE

1. LIUKUESTEEN MITOITUS

- Liukueste mitoitetaan siten, että porrasaskelmien reunoihin jää vapaa tila n. 5 – 10 cm.
- Vapaa tila helpottaa puhtaanapitoa ja jättää mahdolliselle vedelle reitin valua pois.

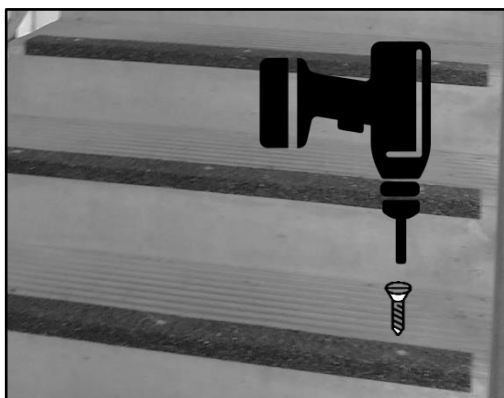


2. REIKIEN MERKKAUS

- Aseta lista askelmaan haluttuun kohtaan ja merkitse reikien paikat.
- Pora merkityt reiät liukuesteeseen metalliporanterällä ja senkaa reiät siistiksi
- 100 cm pitkään listaan on hyvä tehdä 3 - 4 asennusreikää. 100 cm pitkään kulmaprofiiliin riittää 3 reikää.

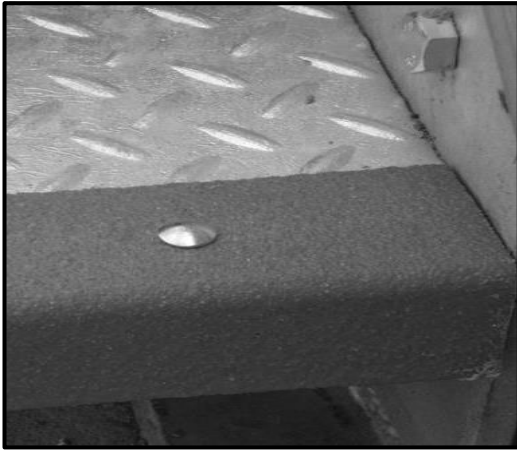
3. REIKIEN PORAUS

- Aseta lista uudelleen paikalleen ja merkitse reikien paikat portaaseen tai poraa reiät suoraan listan läpi.
- reiät senkataan uppokantaruuville sopivaksi jotta kanta ei jää koholle
- Puuportaisiin ei tarvitse porata reikiä



4. KIINNITYS

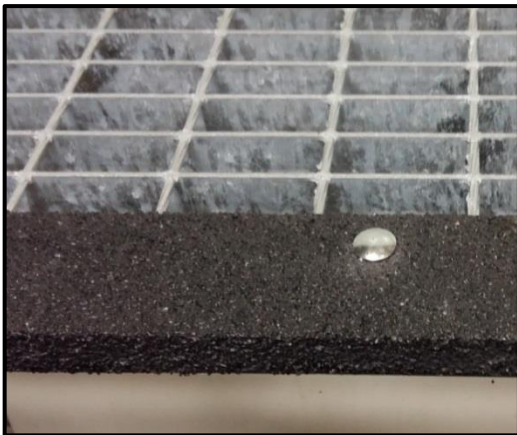
- Betoniportaissa sopiva kiinnitys on esim. uppokantainen betoniruuvi 5 x 30mm
- Puuportaisissa ruostumaton uppokantaruuvi 5 - 6 x 30 - 50mm



ASENNUS METALLIPORTAISIIIN

1. LEVYASKELMAT

- Umpiaskelmaisissa metalliportaissa kohdat 1-3 kuten puu- ja betoniportaissa.
- Kiinnitys esim. lukkokantapulteilla 8 x 20 mm ja 8mm mutterilla sekä aluslevyllä.



2. RITILÄASKELMAT

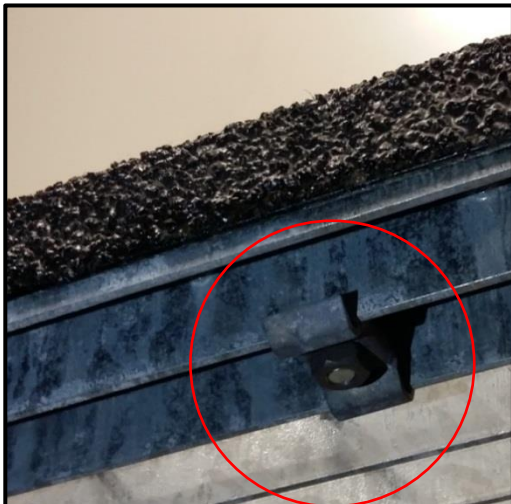
- Ritiäläaskelmissa kiinnitys tapahtuu erillisillä ritiäläkiinnikkeillä.
- Ritiäläaskelmissa käytetään aina liukuestekulmaprofiilia.

A. Aseta liukueste porraskelmalle keskeisesti.

B. Merkitse n. 30 cm jaolla reikien paikat siten, että reiät tulevat keskelle ritiälän aukkoa.

C. Pora reiat metalliterällä.

D. Asenna liukuesteet sopivan mittaisella 8 mm:n lukkokantapultilla ja mutterilla sekä ritiäläkiinnikkeellä. Varmista, että kiinnike asettuu tiukasti ja oikeassa asennossa ritiälän alapintaan.



YHTEYSTIEDOT:

AT-Pihatuote Oy

www.at-pihatuote.fi

myynti@at-pihatuote.fi

Puh. 050 522 8301